



Côtes d'Armor

RAPPORT D'ACTIVITÉS

2023



Edito

“ —

Nous avons le plaisir de vous présenter le rapport d'activités 2023.

Ce bilan d'activités témoigne de l'engagement des administrateurs bénévoles et de la forte implication de l'ensemble des salariés.

Ce travail remarquable a été possible grâce à un environnement dynamique, un dialogue constructif avec les financeurs, un partenariat prospère et varié, une forte représentation de Cheops, réseau des Cap emploi, au niveau national et régional.

Notre Association est animée par ses actions innovantes telles que son intégration au réseau EURES, la mise en place et la participation active à des événements et l'animation d'une plateforme « Marrainage/Parrainage ».

2023 a été marquée par l'appropriation de la convention pluriannuelle d'objectifs 2023-2027 avec l'évolution de nos missions, dans une logique de sécurisation des parcours.

Nous poursuivons notre engagement dans la démarche d'amélioration continue et sommes certifiés ISO 9001 : 2015.

Une présence accrue sur les territoires, des équipes investies, une année riche en événements que nous vous proposons de découvrir au fil des pages.

Je tiens à remercier les bénévoles et professionnels de notre association, les partenaires et les financeurs pour leur précieux soutien.

— ”

Hervé Godard, le président

Sommaire

➤ Missions & valeurs	4
➤ Le Conseil d'Administration	5
➤ L'équipe	6
➤ Les principales étapes	7
➤ Les réussites territoriales	8
➤ Actions innovantes	10
➤ Accompagnement vers l'emploi	14
➤ Accompagnement dans l'emploi	18
➤ Nos autres activités	26
➤ Perspectives	28
➤ Nos partenaires et financeurs	30
➤ Nos agences et coordonnées	31

Directrice de publication : Florence JÉZÉQUEL
Comité de rédaction : Florence JÉZÉQUEL, Aurélie LEROUGE, Aude LABBÉ
Crédit photos : Ohé Prométhée Côtes d'Armor
Date de parution : juin 2024
Conception graphique : Fany BOUYER, Aurélie LEROUGE

Missions et valeurs

Notre association, Ohé Prométhée Côtes d'Armor, Organisme de Placement Spécialisé (OPS) dénommé Cap emploi 22, est **conventionnée sur la période 2023-2027**.

Nous développons **une expertise** dans l'accompagnement et la construction de parcours pour des **publics** qui nécessitent un accompagnement **spécialisé et renforcé** compte tenu de leur **handicap**.

Au regard de notre expertise, nous informons, conseillons et accompagnons les **employeurs** dans leurs problématiques de **recrutement** et de **maintien** dans ou en emploi.

Nous possédons les moyens nécessaires pour mettre en œuvre une politique qualité, partagée par l'ensemble des administrateurs et salariés, au profit des personnes en situation de handicap et des employeurs publics et privés des Côtes d'Armor.

Nous nous appuyons sur un socle de valeurs associatives afin de définir **les principes et orientations stratégiques permanents** :



Apporter une **réponse économique** et professionnelle à la **problématique sociale** d'accès à l'emploi, de maintien dans et en emploi des publics les plus fragilisés et contribuer ainsi au développement d'une **société plus inclusive**.



Créer un lien efficace et de proximité avec les employeurs du département pour les accompagner dans leur problématique de recrutement, de maintien dans l'emploi et de prévention de la désinsertion professionnelle.



Favoriser toute action d'inclusion vers et dans l'emploi des personnes en situation de handicap.

Nos principes et orientations sont en lien avec le développement de notre expertise, basée sur la **maîtrise des champs de la compensation du handicap** et de la **réponse au besoin de rétablissement**, en lien avec le handicap et l'emploi.

Nos missions s'inscrivent en **complémentarité** et en **coordination** avec les services de droit commun et les acteurs institutionnels et opérationnels au niveau national, régional et local.

2023 a été marqué par

Le déploiement des **nouvelles missions** inscrites dans notre **convention pluriannuelle d'objectifs 2023-2027**.

Le **renouvellement** de notre certification AFNOR ISO 9001 : 2015

La fin des travaux dans nos locaux de Saint Brieuc.

La **consolidation** de l'offre de services intégrée entre France Travail et Cap emploi à destination des demandeurs d'emploi en situation de handicap mais surtout, **la poursuite de la mise en oeuvre** de l'offre de services intégrée auprès des employeurs pour leur apporter notre **complémentarité** et nos **expertises** et ainsi favoriser l'**embauche** des personnes en situation de handicap.

Le Conseil d'Administration

Le Conseil d'Administration d'Ohé Prométhée Côtes d'Armor, élu en juin 2023, est composé de 17 représentants d'acteurs économiques, syndicats de salariés et d'associations œuvrant dans le champ du handicap. Le Conseil se réunit 3 à 4 fois par an.



Hervé GODARD

Président
Représentant
MEDEF 22



Yannick DIVIEU

1er Vice-Président
Représentant
MEDEF 22



Brigitte DESRIAC

2ème Vice-Présidente
Représentant
MEDEF 22



Serge SCHMITT

Trésorier
Représentant
MEDEF 22



Marie-Claude BELLEGUIC

Secrétaire
Représentant
UD CFTC22



Alain CROCHET

Assesseur
Personnalité
qualifiée



**Jean-Manuel
HERGAS**

Assesseur
Représentant
APF France Handicap



Bernard LEGRAND

Assesseur
Représentant
MEDEF 22



**Michel
BALDASSERONI**

Représentant
MEDEF 22



Jérôme CHASLES

Représentant
MEDEF 22



Guy COLAS

Représentant
FMH



**Mireille
GUÉZOU-PINAUD**

Représentant
ARSEP



**Marie-Annick
GUILLOU**

Représentant
Conseil Départemental



**Marie-Christine
LE CRUBIÈRE**

Représentant MSA



**Patrick
MERCIER**

Représentant
UNAFAM



Michel ROGER

Représentant
ALMA22



**Christian
VINCENT**
Représentant
ADAPEI-NOUVELLES

Une équipe de 35 experts handicap et emploi



Florence JÉZÉQUEL
Directrice



Aude LABBÉ
Directrice adjointe



Sandra CLARO
Responsable comptable



Gwénaëlle CONDOMINAS
Assistante de direction



Aurélie LEROUGE
Animatrice qualité
Chargée de communication



Franck QUETTIER
Chargé d'accueil



Stéphanie FORAZ
Responsable Pôle salarié



Karin GUYOMARD
Assistante technique
Pôle salarié



Isabelle BALLAY
Conseillère maintien dans l'emploi et évolution professionnelle



Clément CLAIRET
Conseiller maintien dans l'emploi



Sylvie KERDRAON
Conseillère emploi, maintien en l'emploi et évolution professionnelle



Christelle LANDIER
Conseillère maintien dans l'emploi



Angie DAUCÉ
Conseillère en contrat d'apprentissage



Claire ROSPABÉ
Responsable Pôle entreprise



Justine LANGUILLE
Assistante technique Pôle entreprise



Françoise MICHEL
Assistante technique Pôles demandeur d'emploi et entreprise



Aline HIBLOT
Conseillère entreprise



Mickaël ROUZIC
Conseiller entreprise



Emilie VIRATELLE
Conseillère entreprise



Valérie ALLARD
Conseillère entreprise



Muriel LE COQ
Conseillère entreprise



Aline BOULIC
Conseillère emploi et entreprise



Hervé LE SOUDER
Conseiller entreprise



Marina JOUAN
Responsable Pôle demandeur d'emploi



Agnès LEU
Assistante technique Pôle demandeur d'emploi



Priscille CORTÈS
Conseillère emploi



Fany (Stéphanie) BOUYER
Formatrice



Laura THOMAS
Conseillère emploi



Delphine COLLIN
Conseillère emploi



Mélanie LETONDEUR
Conseillère emploi



Justine SAVATTE
Conseillère emploi



Marie PICARD
Conseillère emploi



Sylvie JOANNY
Conseillère emploi



Solène LE ROUX
Conseillère emploi



Angélique QUINIOU
Conseillère emploi

Les principales étapes

2023

CONVENTION PLURIANNUELLE D'OBJECTIFS 2023-2027

Appropriation et mise en œuvre opérationnelle de la nouvelle convention avec l'appui du réseau national



Cheops
CONSEIL NATIONAL HANDICAP & EMPLOI DE PLACEMENT SPÉCIALISÉS

CAP - Le réseau EMPLOI
PRODIGE - RECONVERSION & PRODIGE

RÉSEAU EURÈS



Intégration au réseau EURÈS (mobilité professionnelle européenne & handicap)

Bilan du chemin parcouru et définition de la feuille de route

Déploiement de l'offre de services intégrée employeurs

SÉMINAIRE DÉPARTEMENTAL L.U.A

18 conseillers Cap emploi et 29 conseillers Pôle emploi au sein de 7 Lieux Unique d'Accompagnement



TRAVAUX D'AMÉLIORATION DES LOCAUX SAINT-BRIEUC

Les salariés sont dans leurs nouveaux bureaux



CONSEILLÈRE EURÈS

Obtention de la certification EURÈS



AUDIT ISO 9001 : 2015

Renouvellement de la Certification AFNOR



CONVENTIONNEMENT MARRAINAGE/PARRAINAGE VERS L'EMPLOI

45 Binômes



PRÉSENTATION ET MISE EN ŒUVRE DE LA FEUILLE DE ROUTE

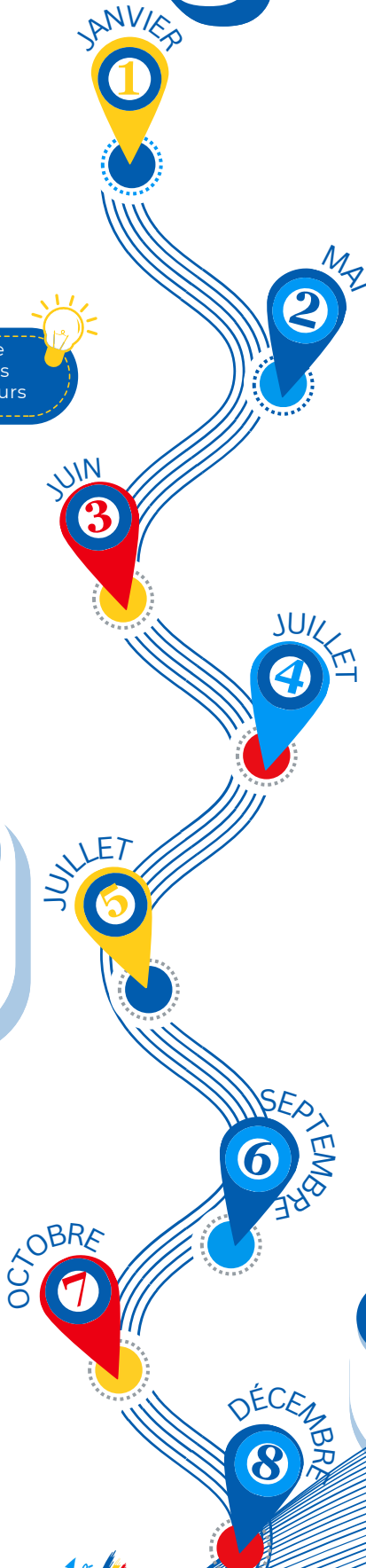
Partage des plans d'action en faveur des employeurs au sein des 7 LUA



LOI DU PLEIN EMPLOI



RÉPUBLIQUE FRANÇAISE
Liberté
Égalité
Fraternité



Réussites territoriales

AMÉNAGEMENT DES LOCAUX



Améliorer les conditions d'accueil et la Qualité de Vie au Travail

- 1 grande salle : capacité de 50 personnes
- 1 salle multimédia ; 2 salles de réunion
- 2 espaces de travail collaboratif équipés
- 11 bureaux individuels d'accueil
- 1 espace d'accueil
- 1 espace convivial de restauration

Vers le zéro papier

Diminution de 58 % de notre consommation papier depuis 2019
Impact favorable sur l'environnement



Communication



1991
Visiteurs

878
Visiteurs

86 %

des salariés considèrent avoir mis en application la formation réalisée



Plan de développement des compétences des salariés



118

sessions de formation suivies pour développer la performance et l'expertise des collaborateurs

3^{ème}

Salon de la compensation



#seeph2023
Semaine européenne pour l'emploi
des personnes handicapées



seeph2023
brie laométhee organise son
Côtes d'Armor 3^{ème}
SALON DE LA COMPENSATION
24 NOVEMBRE 2023
de 9 h 30 à 13 h
Donnons de la visibilité aux moyens
de compensation du handicap au travail !

CAP EMPLOI 22
Handicap, recrutement & maintien
12 rue des champs de pies
22000 SAINT-BRIEUC
02 96 62 33 33

ENTRÉE LIBRE
Salon, espace public, travailleur
indépendant, demandeur
d'emploi en situation de
handicap
ou employeur...

24 stands 46 intervenants
108 visiteurs

Donner de la visibilité aux actions/dispositifs et Innovations en matière d'aménagement et d'adaptation de postes de travail à destination des employeurs et des personnes en situation de handicap



93%

des visiteurs sont satisfaits de l'accueil



98%

des participants sont satisfaits de l'organisation

Actions innovantes



Action de sensibilisation au handicap auprès du grand public en collaboration avec Décathlon sur tout le territoire.

260 PERSONNES SENSIBILISÉES



Information sur le handicap, le recrutement et le maintien
Webinaire à destination des employeurs

20 PARTICIPANTS

DuoDay 2023

DUODAY À PLOURHAN

En novembre dernier, à l'occasion de la 6^e édition nationale du DuoDay, la mairie de Plourhan a ouvert grand ses portes à deux DUOS, les accueillant au sein de ses services. Un duo a été affecté au service administratif et d'accueil, tandis qu'un autre a intégré les services techniques. Cette initiative reflète l'engagement de la commune en faveur de l'inclusion et de la diversité. Le DuoDay, c'est bien plus qu'une simple journée d'observation. C'est une véritable mobilisation de tous les acteurs de l'emploi

et du handicap, offrant aux personnes en situation de handicap une occasion unique de découvrir un métier, de s'insérer dans le monde professionnel, et de vivre une expérience enrichissante. Cette année, grâce à l'équipe de Cap Emploi 22, pas moins de 101 DUOS ont été formés, contribuant ainsi à briser les barrières de l'exclusion et à promouvoir une société plus inclusive. À Plourhan, cette initiative est un témoignage vibrant de notre engagement envers l'inclusion et la diversité. Ensemble, continuons à œuvrer pour une société plus juste, plus ouverte, où le talent et la diversité sont célébrés et valorisés.



+112% en 2 ans

Mr. LONGEPE, agent de maintenance à l'EHPAD de Penvenan, a fait découvrir son métier à un travailleur handicapé en recherche d'emploi qui a pu, de son côté, montrer ses atouts et qualités professionnelles.





Visites d'entreprises
Présentation des activités
et des métiers
Job Dating
Entreprises Adaptées



10 entreprises
ont participé aux
actions

104 Demandeurs d'Emploi,
Bénéficiaires de
l'Obligation d'Emploi
(DEBOE) mobilisés

CAP EMPLOI 22
Handicap, recrutement & maintien

DU 20 AU 24 NOVEMBRE

Programme #seeph2023

20 NOV	SAINT BRIEUC 9h - 12h : Ateliers 14h - 16h : Ateliers	LANNION 14h - 16h : Ateliers	RENDEZ-VOUS 23 novembre 2023 9h - 16h : 30€	CAHÉ Handicap 22 novembre 2023 9h - 16h : 14€	INFO MÉTIERS 22 novembre 2023 14h - 16h : 14€
21 NOV	SAINT BRIEUC 9h - 12h : Ateliers 14h - 16h : Ateliers	LANNION 9h - 12h : Ateliers 14h - 16h : Ateliers	GUINGAMP 9h - 12h : Ateliers	DINAN 14h - 16h : Ateliers	
22 NOV	SAINT BRIEUC 14h - 16h : Ateliers	LANNION 9h - 12h : Ateliers 14h - 16h : Ateliers	DINAN 14h - 16h : Ateliers	CAP EMPLOI 22	
23 NOV	SAINT BRIEUC 9h - 12h : Ateliers	LAMBALLE 9h - 12h : Ateliers	LOUDEAC 9h - 12h : Ateliers	GUINGAMP 14h - 16h : Ateliers	CÔTES D'ARMOR 14h - 16h : Ateliers
24 NOV	SAINT BRIEUC 9h - 13h : 3 ^e édition Salon de la compensation				

INSCRIVEZ-VOUS AUPRES DE VOTRE CONSEILLER

Pour tous renseignements, contactez :
CAP EMPLOI 22
12 rue des Alliances de pins
22000 SAINT BRIEUC
02 96 42 93 93

747 personnes
mobilisées

21 actions sur tout le
territoire

Actions innovantes

SEMAINES THÉMATIQUES

Faire connaître les métiers du transport et de la logistique, la création/reprise d'entreprise, l'alternance et les rendre plus attractifs auprès des personnes en situation de handicap.

Défis relevés par Cap emploi et Pôle emploi qui ont organisé ces évènements sur le département

57 DEBOE mobilisés

CAP EMPLOI 22



Vous êtes en situation de handicap

Dans le cadre de la semaine des métiers du transport et de la logistique du 5 au 9 juin 2023

LES 1^{ers} du CAP EMPLOI 22

Jeudi 8 de 14h00 à 17h00

SAINT BRIEUC

Informez-vous sur les formations de la Logistique avec le centre de Quali-metiers
Quelle formation est la plus adaptée ? Quels dispositifs de soutien ?

Découvrez la Plateforme d'Évaluation Fonctionnelles (PECF)
Évaluer les conséquences du handicap sur le conducteur/trice routier(eur) de et rendre possible l'accès aux métiers de la CO (une destination motrice)

Histoire d'une réussite parmi tant d'autres

Cap emploi 22
12 rue des champs d' SAINT BRIEUC
02 96 62 33 33

Vous êtes en situation de handicap

Dans le cadre de la semaine régionale de l'apprentissage du 22 au 26 mai 2023

CAP EMPLOI 22

Vendredi 22 mai de 14h00 à 17h00

SAINT BRIEUC

Venez vous informer et décrocher votre poste en alternance

Jeudi 25 mai de 14h00 à 17h00

CAP EMPLOI SAINT BRIEUC

Aides et mes

C'est quoi ? Pour qui ? Questions et réponses

Histoire d'une réussite parmi tant d'autres

Contrat d'apprentissage, contrat de pro

Job Dating Offres d'emploi

Pôle emploi Saint Brieuc
25 Rue de La Hunau
SAINT BRIEUC

C'est quoi ? Pour qui ? Questions et réponses

14h00

14h30

15h00

Cap emploi 22
12 rue des champs de pies
SAINT BRIEUC
02 96 62 33 33

Venez avec vos CV Inscrivez-vous auprès de votre conseiller

TREMLIN POUR L'EMPLOI

DES TRAVAILLEURS HANDICAPÉS

20 OCTOBRE 2023
14 H 30 - 17 H

PLACES LIBRES

JOB DATING
DES AGENCES DE TRAVAIL TEMPORAIRE SUR LE BASSIN DE SAINT BRIEUC

VALORISER SES COMPÉTENCES

DU 16 AU 20 OCTOBRE 2023
9 H - 12H30 - 13H30-17H

ATELIERS COLLECTIFS

1 SEMAINE POUR SE PRÉPARER À L'EMPLOI ET AU JOB DATING

ABORDER LE HANDICAP EN ENTRETIEN

BILANS INDIVIDUELS

INSCRIVEZ-VOUS AUPRÈS DE VOTRE CONSEILLER CAP EMPLOI OU PÔLE EMPLOI AVANT LE 22 SEPTEMBRE 2023

AKTO CAP EMPLOI 22



50 Offres d'emploi
22 DEBOE mobilisés

TREMLIN POUR L'EMPLOI

Action intensive sur une semaine de préparation à l'emploi co-financée par AKTO, le FPE TT et l'AGEFIPH, en partenariat avec les agences d'emploi, Cap emploi et Pôle emploi : ateliers collectifs, simulations d'entretien, échanges.

Action clôturée par un job dating avec les entreprises de travail temporaire

JOB DATING INVERSÉ

Approche novatrice qui met en lumière les DEBOE talentueux et motivés. Ceux-ci prennent l'initiative d'accueillir les recruteurs sur des stands personnalisés dans une ambiance conviviale et chaleureuse.



CAP EMPLOI 22

Handicap, recrutement & maintien

Nous avons co-organisé avec nos partenaires

UN JOB DATING INVERSÉ

Présenter son entreprise et ses postes pour convaincre de nouveaux Talents de postuler !

11 entreprises mobilisées

34 demandeurs d'emploi en situation de handicap investis

Des recruteurs à la rencontre de nouveaux Talents



34 demandeurs d'emploi en situation de handicap investis
8 entreprises mobilisées

2023

Forum
"Rencontrer les acteurs de votre transition professionnelle"

Soirée témoignage
"Osez la reconversion"



Témoignage
Maintien dans l'emploi

18 ans de la loi 2005
pour l'égalité des droits et des chances, la participation et la citoyenneté des personnes handicapées



Renforcement de notre expertise
Interconnaissance

11 Rencontres partenaires

Séminaire national des
conseillers - juin - Paris

Congrès national CHEOPS
septembre - Strasbourg



Séminaire Régional
1er et 2 juin - Quimper



Accompagnement vers l'emploi

Indicateurs de performance

Dans le cadre de l'Offre De Services Intégrée,
les indicateurs sont communs
avec France Travail.



Tout savoir sur le
LUA pour les DEBOE*

3 indicateurs de retour à l'emploi

1^{er}
Indicateur

Augmenter le nombre d'accès ou de retour à l'emploi des DEBOE*

Le nombre d'accès ou de
retour à l'emploi des
DEBOE*, est **2 466**
pour une cible fixée à 2 251



Au niveau

- régional, **13 278** pour une cible à 11 780.
- national, **207 275** pour une cible à 192 144.

DEBOE* : Demandeur d'Emploi Bénéficiaire de l'Obligation d'Emploi

Réduire le nombre de DEBOE*, inscrits à France Travail depuis plus de 12 mois

2^{ème}
Indicateur

1 507 DEBOE* ont
une durée d'inscription
de 12 mois et plus,
pour une cible fixée à 1 505



Au niveau :

- régional, **8 422** pour une cible à 8290.
- national, **186 171** pour une cible à 191 260.

3^{ème}
Indicateur

Favoriser l'accès à l'emploi des DEBOE*, 6 mois après la fin d'une formation

Le taux d'accès à l'emploi
6 mois après la fin d'une
formation est de **46.3 %**
pour une cible fixée à 48 %



Au niveau :

- régional, **46,1 %** pour une cible à 48 %.
- national, **41,6 %** pour une cible à 44,5 %.



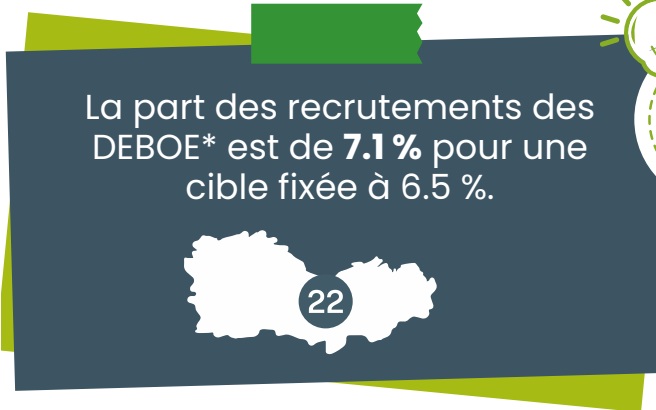
Tout savoir sur le LUA pour les employeurs

2023

Les **conseillers EXperts Handicap** accompagnent **20 % des DEBOE*** (inscrits à France Travail), qui ont un fort besoin de rétablissement ou nécessitent une intervention experte dans le champ de la compensation du handicap.

1 indicateur sur l'accompagnement des employeurs

Favoriser la part des recrutements des DEBOE* pour les offres d'emploi avec services délivrés aux entreprises



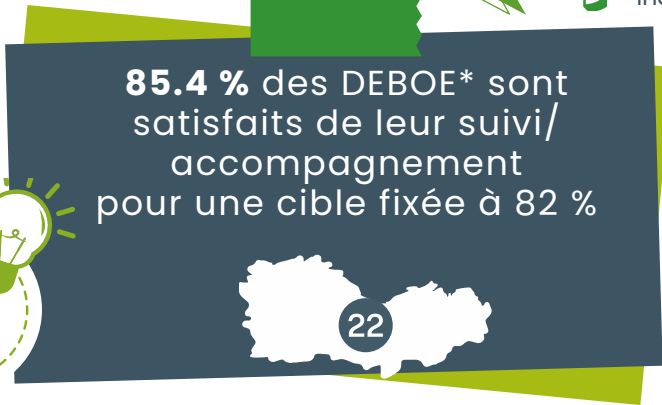
Au niveau :

- régional, **6.3 %** pour une cible à 6.4 %.
- national, **5.5 %** pour une cible à 5.7 %.

2 indicateurs de satisfaction des DEBOE*

Satisfaction vis-à-vis de leur accompagnement

1^{er} Indicateur

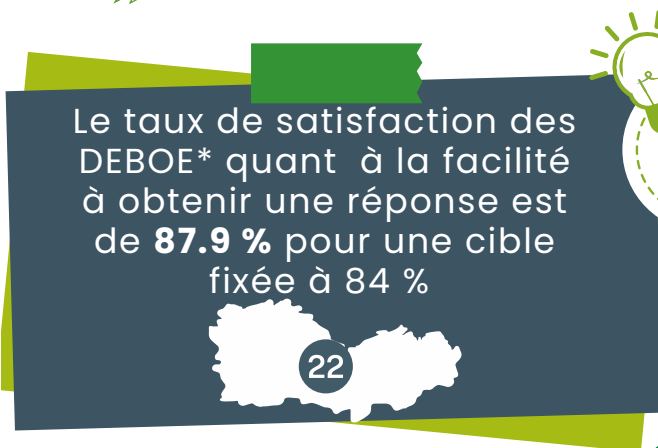


Au niveau :

- régional, **85.2 %** pour une cible à 81.9 %.
- national, **84.8 %** pour une cible à 82.2 %.

2^{ème} Indicateur

Satisfaction quant à la facilité à obtenir une réponse à leur sollicitation



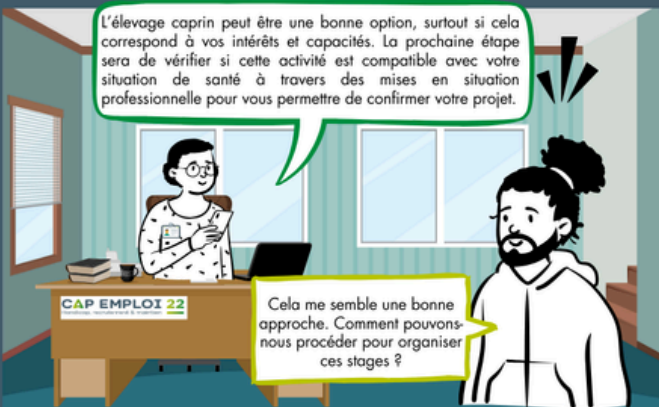
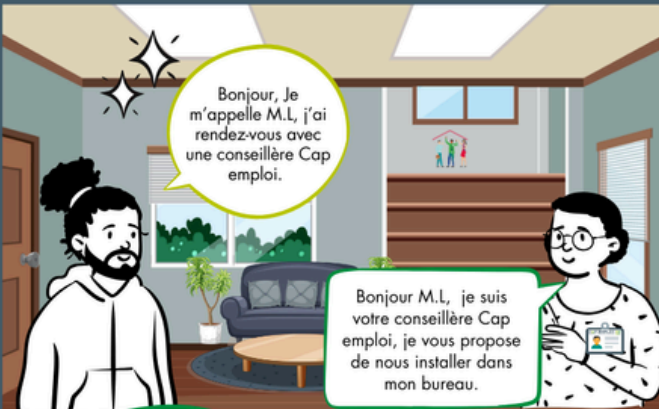
Au niveau :

- régional, **86.1 %** pour une cible à 84 %.
- national, **85 %** pour une cible à 81 %.



Témoignage

M. L. a été pris en charge, durant son arrêt de travail par le service Maintien En Emploi du Cap emploi et avant son licenciement pour inaptitude pour sécuriser son parcours. Le travail de projet ainsi amorcé, a été poursuivi dès son inscription à France Travail avec la conseillère Cap emploi du Lieu Unique d'Accompagnement.



Accompagnement vers l'emploi

M. L a obtenu le financement de la Région pour intégrer le BPREA : "Brevet Professionnel Responsable d'Exploitation Agricole". Durant la formation, il a réalisé ses stages en élevage caprin et a ensuite une spécialisation en fabrication de fromage de chèvre.



Accompagnement dans l'emploi

Indicateurs

La mission première du Cap emploi est d'explorer le champ du possible, en lien avec l'employeur et le Service de Prévention et la Santé au Travail (SPST), dans la recherche de solutions de maintien dans l'emploi de la personne au sein de son entreprise ou de son employeur public de rattachement.

Le Cap emploi intervient également dans une **logique de sécurisation de parcours** et lorsque le handicap nécessite une **expertise Handicap-Emploi**, afin de prévenir la désinsertion professionnelle, pour des situations de :

Maintien **DANS** l'emploi



Dès lors qu'une **inadéquation** entre la situation de travail et la situation de handicap de la personne (rétablissement et/ou compensation) est **repérée**, avec un **risque avéré d'inaptitude** au poste de travail.

Maintien **EN** emploi



Dès lors qu'une **inadéquation** entre la situation de travail et la situation de handicap (rétablissement et/ou compensation) de la personne est **repérée** et qu'aucune solution de maintien dans l'emploi n'est possible.

Évolution Professionnelle



Le **Cap emploi conseille** la personne sur ses démarches en veillant à la rendre autonome ; oriente et mobilise les outils/dispositifs correspondant aux besoins.

Sécurisation des parcours et prévention de la désinsertion professionnelle

Dans la continuité d'un accompagnement à l'intégration ou d'un maintien **DANS** l'emploi, le Cap emploi assure un suivi pour vérifier la bonne adaptation des compensations avec la personne et/ou l'employeur et pour **sécuriser** le parcours professionnel.

Action de suivi

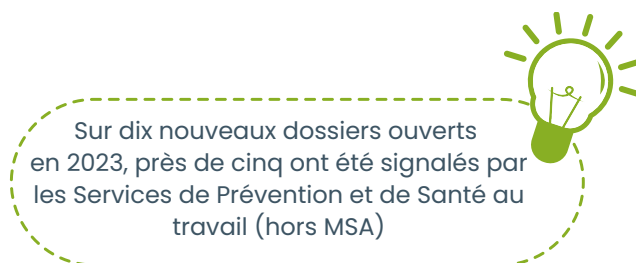
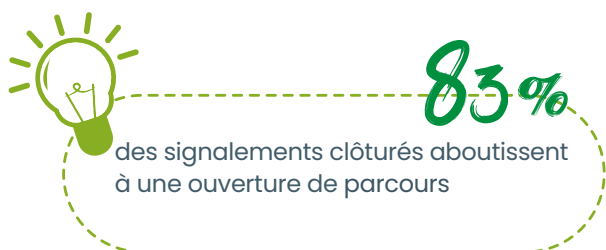
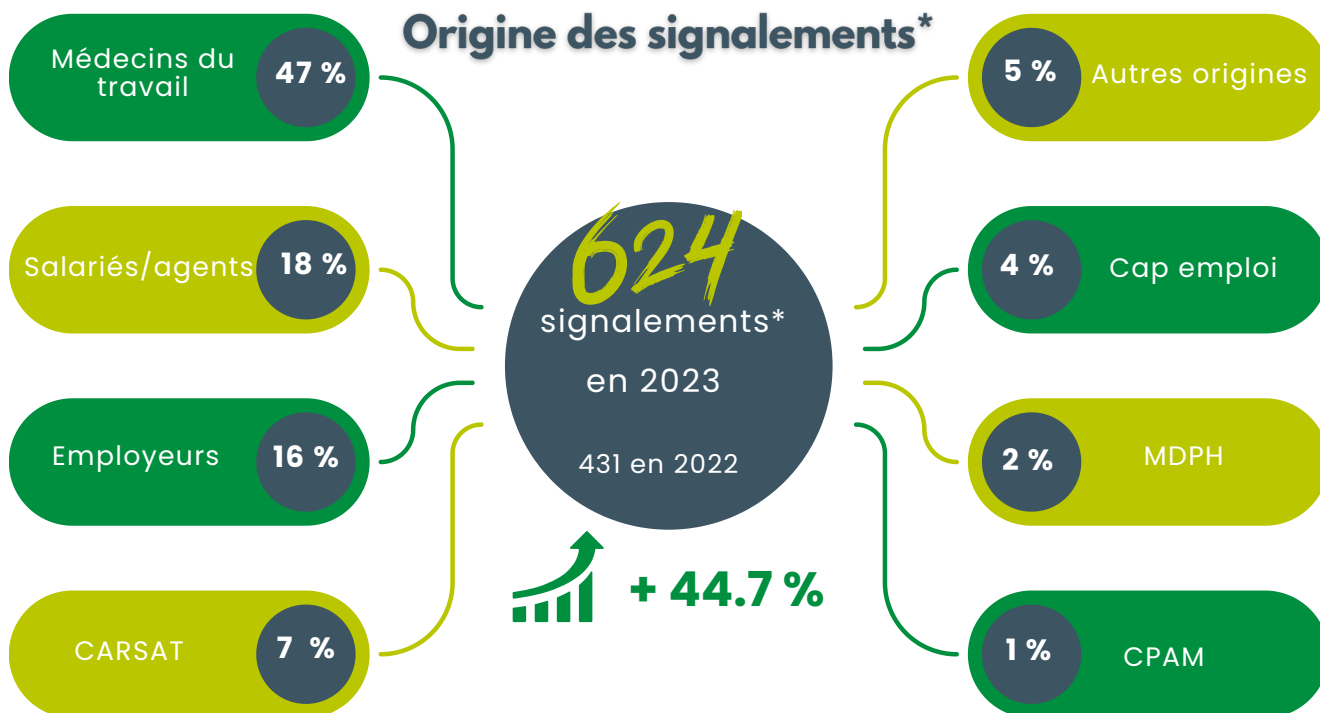


Action de veille

A l'issue du suivi dans l'emploi, le Cap emploi avec l'accord de la personne et/ou de l'employeur propose une **mission de veille**. Cette mobilisation se fait au regard de la nature du handicap et/ou des situations repérées comme **présentant un risque d'évolution défavorable** à court ou à moyen terme et qui pourrait avoir un impact sur le maintien dans l'emploi.

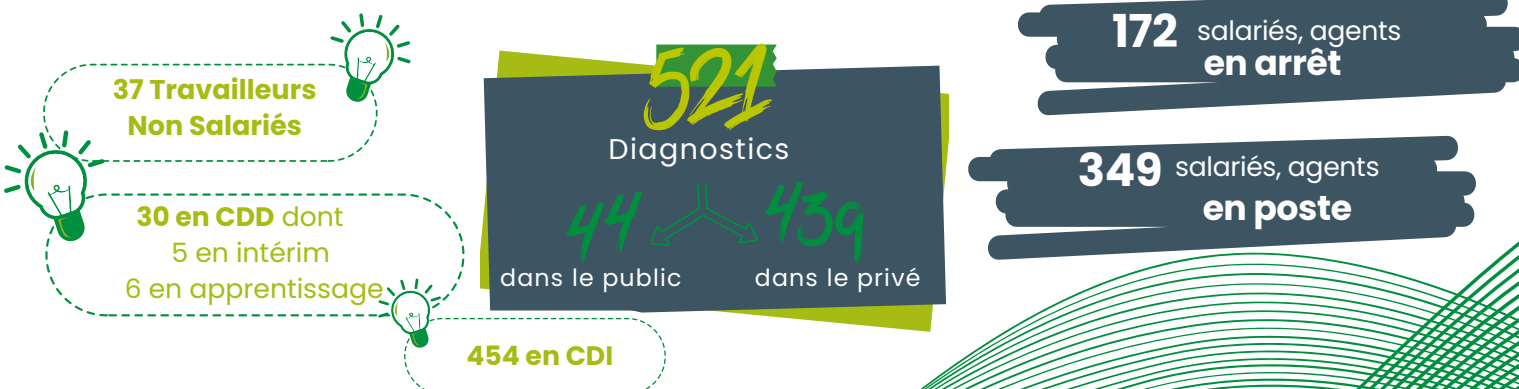
2023

Origine des signalements*



* Pour une personne en activité : "actifs occupés"

Caractéristiques des diagnostics

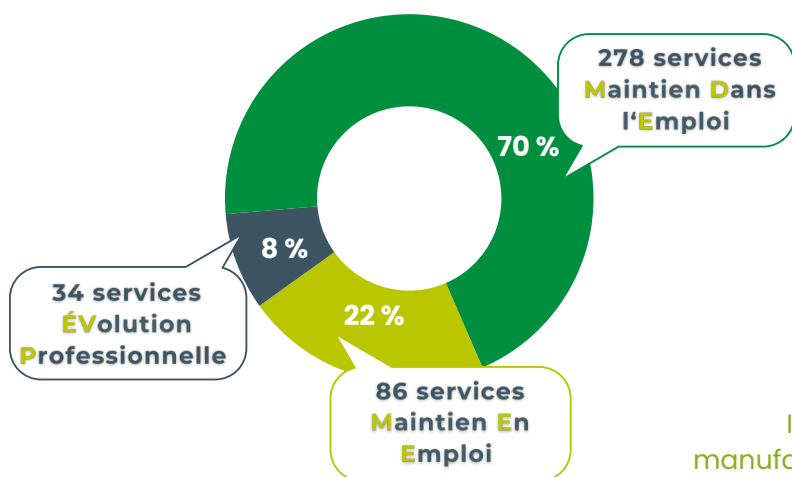


Accompagnement dans l'emploi

Caractéristiques des 582 services accompagnés

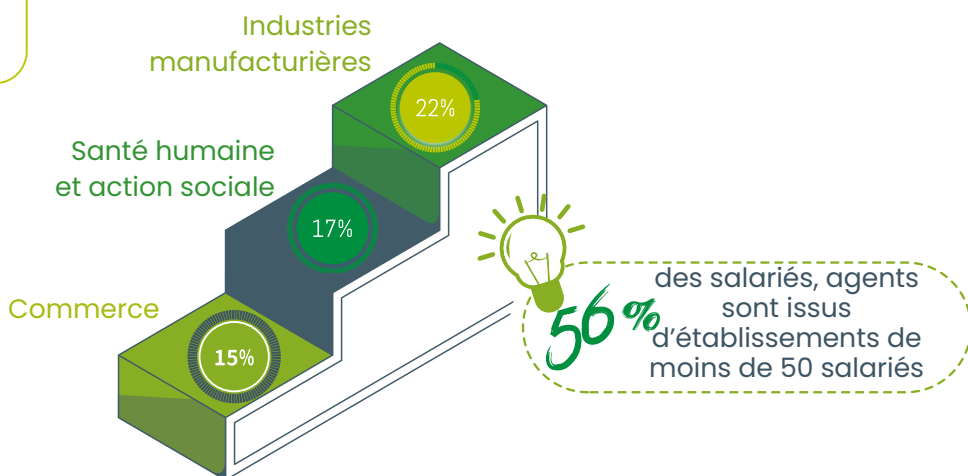
18%
vs 2022

Répartition des 398 nouveaux services ouverts



68%
des services accompagnés
sont nouveaux

Les 3 principaux secteurs des services accompagnés



56%
des salariés, agents
sont issus
d'établissements de
moins de 50 salariés

Caractéristiques des personnes accompagnées

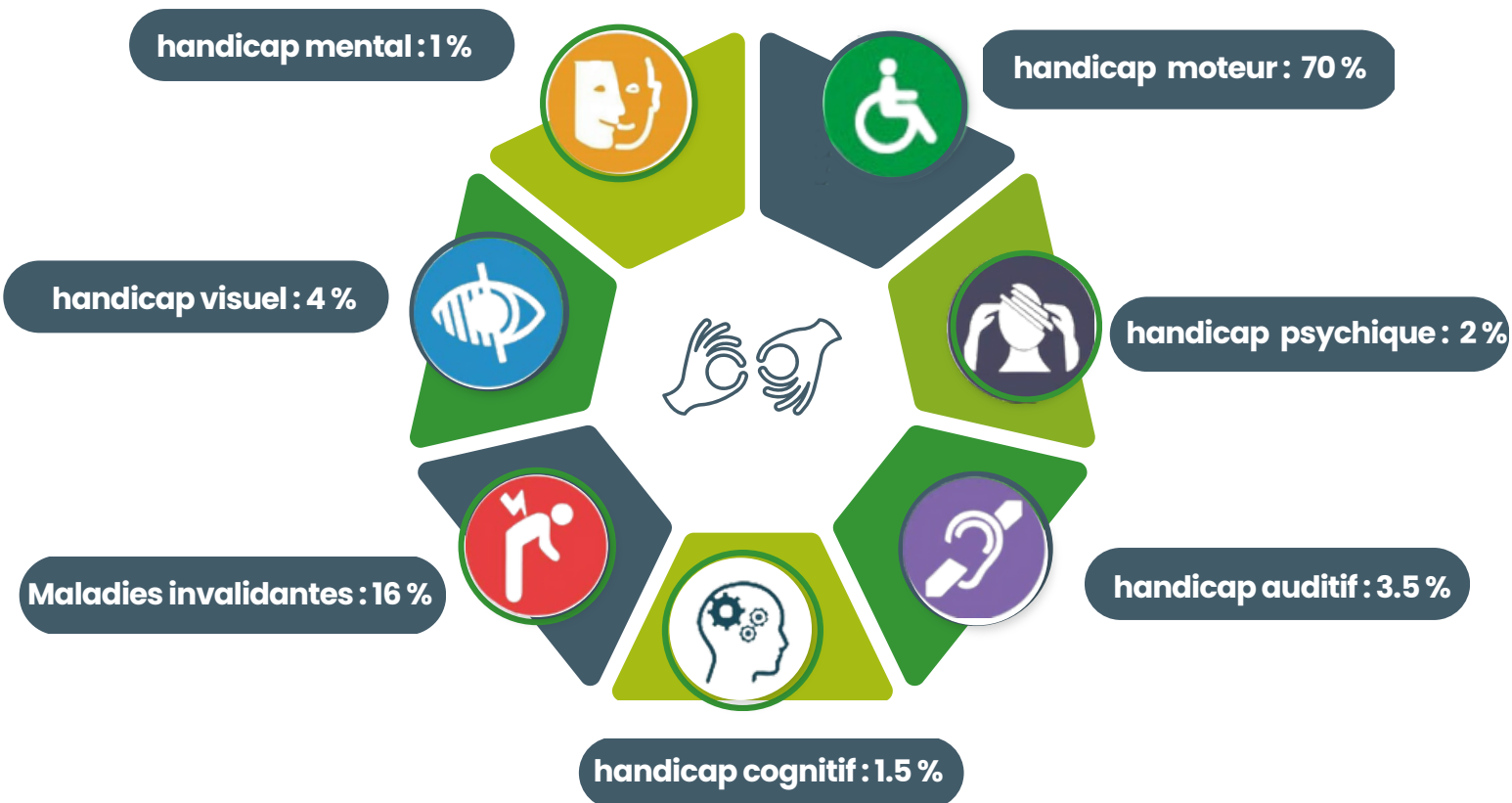
57% ont 45 ans et plus
11 personnes ont 60 ans et plus

65% ont un niveau Bac et plus

62% sont des femmes

2023

Typologie du handicap



Conseil en Évolution Professionnelle à destination des salariés en situation de handicap



114 CÉP délivrés

Le CEP est un outil mobilisable
dans le cadre de
l'accompagnement du Cap emploi

81

dans le cadre
du service
"Maintien en
emploi".

33

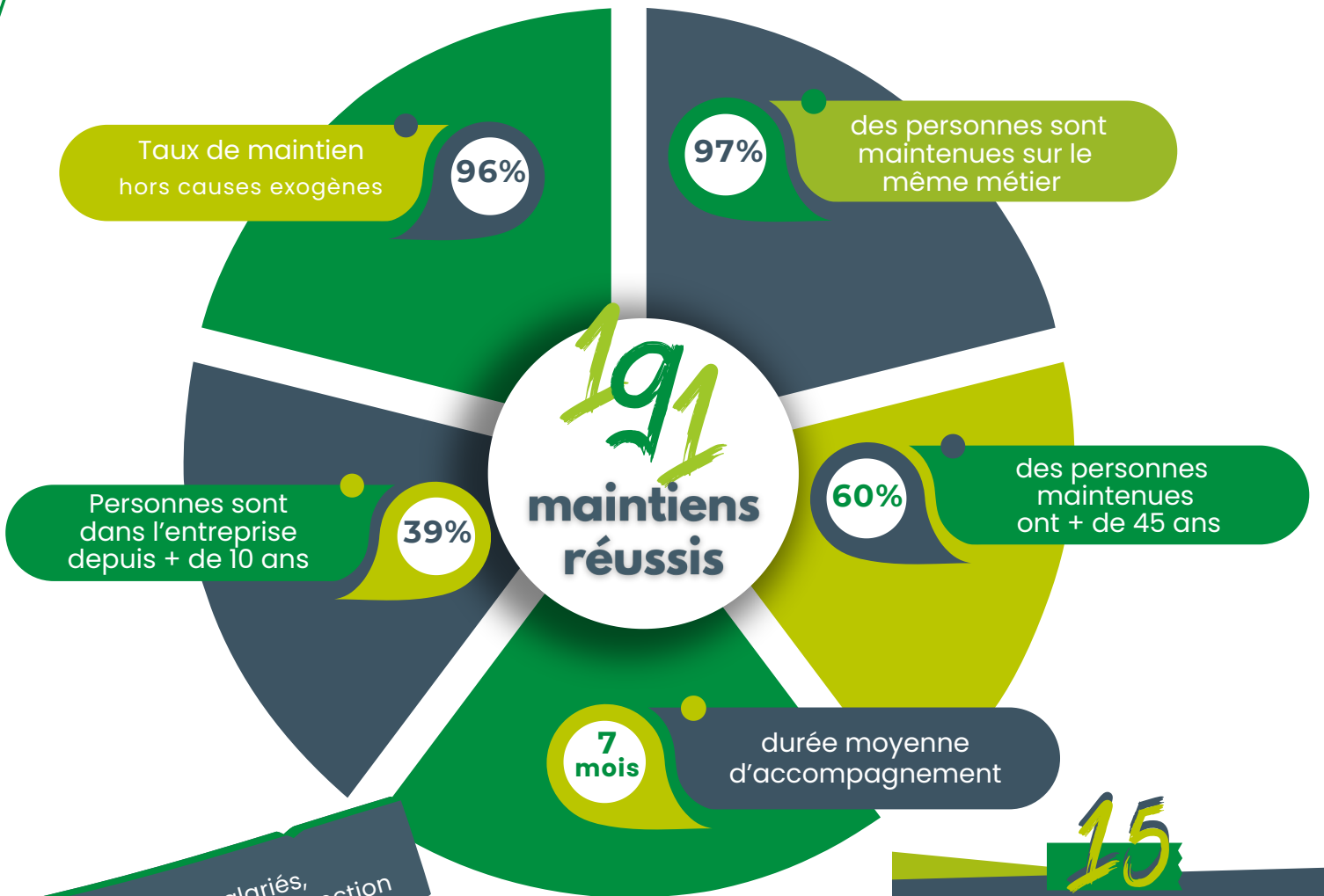
dans le cadre
du service
"Évolution
Professionnelle"

Nos résultats



Maintien Dans l'Emploi

Le service M.D.E représente **70 %** de l'activité globale de l'accompagnement dans l'emploi



448 salariés, agents de la Fonction Publique et travailleurs indépendants ont été accompagnés pour une situation de maintien dans l'emploi.

+ 14 %
vs 2022

15 situations de maintien dans la **Fonction Publique**

6 Hospitalière **7** État **2** Territoriale

Taux de pérennité
à 3 mois : **98 %**
à 6 mois : **93.4 %**

2023



Maintien En Emploi

Le service M.E.E représente **22 %** de l'activité globale de l'accompagnement dans l'emploi



ÉVolution Professionnelle

Le service E.V.P représente **8 %** de l'activité globale de l'accompagnement dans l'emploi





Témoignage

Dans les bureaux du Cap emploi...

Bonjour Docteur, merci de m'avoir contacté. Pouvez-vous me parler de la situation de Mme R. ?

Bonjour, oui bien sûr. Mme R., salariée en tant qu'Accompagnante Educative et Sociale, est en risque d'inaptitude sur son poste actuel en raison d'une déficience motrice. Je fais donc appel à vous pour rechercher une solution de maintien dans l'emploi.

D'accord. Pouvez-vous m'indiquer les contre-indications médicales de Mme R. ?

Oui, elle ne peut plus faire de mouvements en force ni porter de charges.

Très bien, je vais prendre contact avec Mme R. et organiser une rencontre avec son employeur. Souhaitez vous être présent lors de cette rencontre ?

Oui, je vous adresse par mail mes disponibilités.

Bonjour Mme R., votre médecin du travail a sollicité le Cap emploi pour rechercher une solution de maintien au sein de votre entreprise.

Bonjour, oui en effet je suis actuellement en arrêt, et je souhaite rester dans mon entreprise.

Parfait, je vous tiens informé de la date retenue. À bientôt.

Je vous propose, à l'issue de notre échange, de contacter votre employeur pour organiser une rencontre pour rechercher une solution pour vous, en présence du médecin du travail.

D'accord, cela me rassure. J'ai vraiment envie de reprendre le travail.

Le conseiller Cap emploi, après avoir identifié et validé les besoins de Mme R. au regard de sa problématique de santé et de son environnement professionnel, a contacté l'employeur pour un échange et organiser la rencontre quadripartite.

Bonjour à tous. Merci d'être présents pour cette réunion. Nous sommes ici pour rechercher une solution de reclassement pour Mme R. qui ne peut plus exercer son poste actuel.

En effet, je compte déclarer Mme R. inapte à son poste d'Accompagnante Educative et Sociale en raison de sa déficience motrice.

Mme R. a exprimé un intérêt pour les postes administratifs. Pouvez-vous nous en dire plus ?

Oui, les postes administratifs m'intéressent, j'ai des compétences en traitement de texte, gestion de fichiers et un peu en comptabilité. Je suis prête à suivre une formation si nécessaire.

C'est intéressant. J'ai potentiellement un poste de secrétaire médicale, mais je ne sais pas s'il vous conviendra.

Nous pourrions envisager un essai encadré sur ce poste. Si vous en êtes d'accord, je vous propose de prendre contact avec votre assistante sociale de la Carsat pour la mise en œuvre.

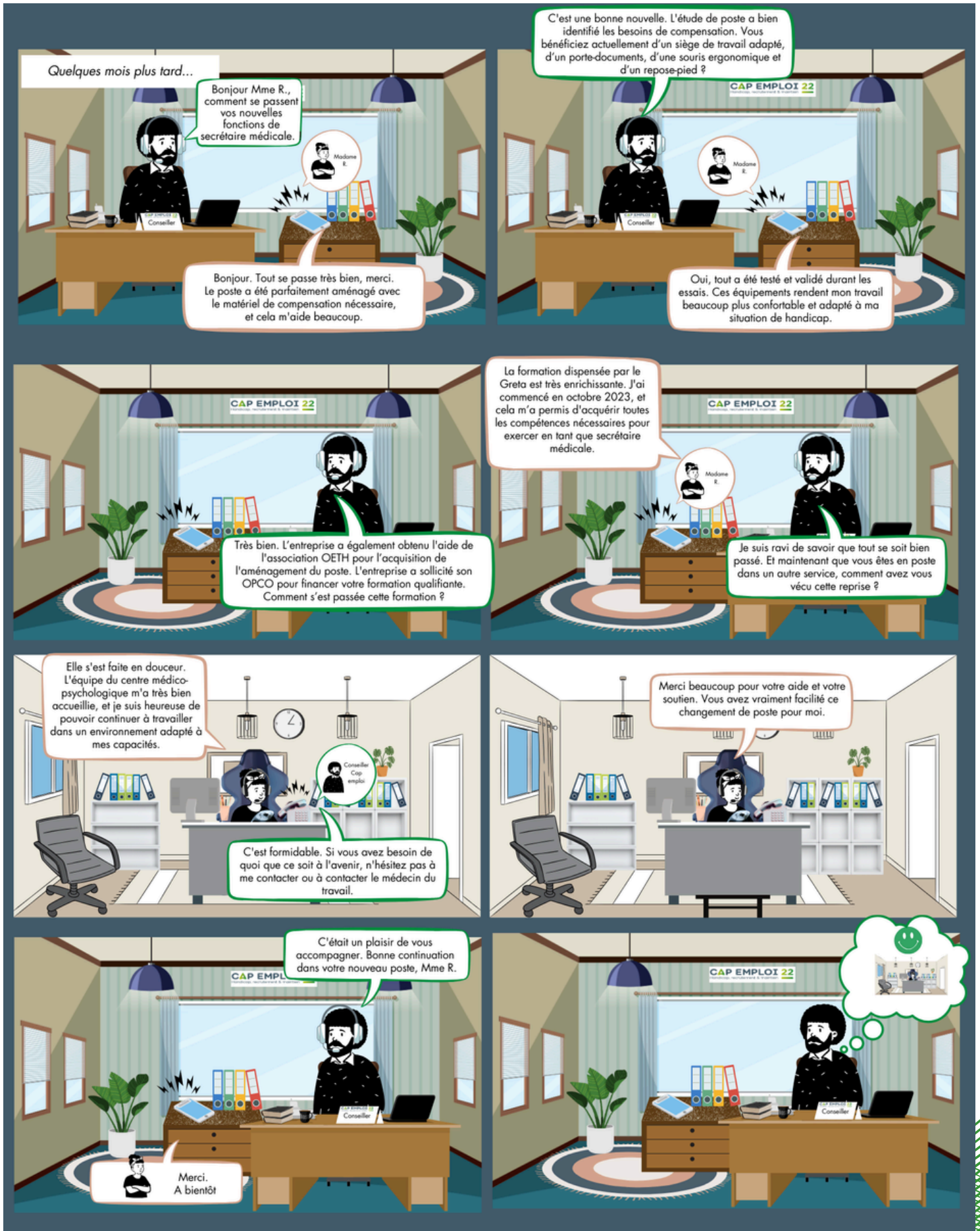
Cela semble être une bonne idée. Nous organiserons cet essai et nous envisagerons la formation si nécessaire pour le poste de secrétaire médicale si l'essai est concluant.

Parfait ! L'essai permettra d'identifier les moyens de compensation si besoin.

Parfait, merci !

Nous organiserons une rencontre à l'issue de l'essai encadré pour en faire le bilan. Merci de votre collaboration.

Accompagnement dans l'emploi



Plateforme parrainage

Angèlique Quiniou

Animatrice plateforme parrainage



06.27.79.39.28



76 bénéficiaires du parrainage dont 45 démarrés en 2023

durée maximale du parrainage de 6 mois



38 filleul.es ont trouvé une solution emploi/formation



37 en emploi

« Parrainage bien rythmé et fluide avec l'emploi du temps »

« M'a permis de retrouver confiance en moi et de comprendre que ce n'était pas moi qui faisais les choses mal »

« Impression d'avoir pu apporter de l'aide »

« J'ai aimé cette action, la preuve ça m'a aidé à trouver un emploi et le jour de l'entretien j'étais beaucoup plus sûre de moi »



43% sont des contrats de 6 mois et plus

88% ont de 26 ans et plus

34% sont demandeurs d'emploi depuis + de 12 mois

54% sont de niveau CAP et infra


PRÉFET DE LA RÉGION BRETAGNE

Direction régionale de l'économie, de l'emploi, du travail et des solidarités (DREETS)

Financée par la DREETS Bretagne



Espace public numérique



3 Espaces Public Numérique Spécifique

Lannion

Dinan

Saint-Brieuc

Financé par le Conseil Régional de Bretagne



Taxe d'apprentissage

Versée par **26** entreprises

Ohé Prométhée Côtes d'Armor, Organisme de Placement Spécialisé Cap emploi 22 est habilitée à **percevoir la taxe d'apprentissage** sur la partie Hors Quota.

Nous avons récolté 4 338 € afin de promouvoir l'apprentissage et **favoriser l'inclusion professionnelle** des personnes en situation de handicap à travers des actions collectives.

Merci aux entreprises qui ont réparti le solde de leur taxe d'apprentissage à Ohé Prométhée Côtes d'Armor, organisme gestionnaire du Cap emploi 22.

Prochaine campagne de versement du **27 mai au 25 octobre 2024**



Perspectives

Ohé Prométhée Côtes d'Armor est l'association gestionnaire du Cap emploi 22.

En tant qu'Organisme de Placement Spécialisé (OPS), les missions du Cap emploi 22 "accompagnement vers et dans l'emploi" sont des missions de service public et relèvent du SIEG "Service d'Intérêt Économique Général" (service de nature économique, soumis à des obligations de service public, dans le cadre d'une mission d'intérêt général).

Le Cap emploi a été conventionné pour la période 2023 - 2027 (5 années).

Les principaux enjeux 2024 seront :

- l'appropriation de la loi pour le Plein emploi et les mesures emploi issues de la Conférence Nationale du Handicap (CNH) ;
- la continuité de la professionnalisation des salariés sur l'expertise en lien avec l'évolution du public.

4 Axes stratégiques

Améliorer l'accompagnement des Demandeurs d'Emploi Bénéficiaires de l'Obligation d'Emploi et des employeurs



Améliorer l'emploi et le maintien dans l'emploi des personnes en situation de handicap



Continuer à professionnaliser notre équipe et contribuer à leur Qualité de Vie et des Conditions de Travail



Développer notre communication en valorisant nos actions qui contribuent à une société plus inclusive



2024

Projets



SEEPH 2024 4ème édition
Salon de la compensation



Vendredi 22 novembre

Job Dating inversé

Partenaire du Club 22
Les Entreprises S'engagent



Mise en place d'ateliers collectifs

Une formatrice dédiée
aux actions collectives

Analyse des pratiques professionnelles

Animée par une
intervenante extérieure



Réseau Pour l'Emploi

Acteur du Service
Public de l'Emploi

Semaines Thématiques Des événements "Team Handicap"

Alternance
Création d'entreprise
SEEPH



Partenaires



Notes

5 agences

Un maillage territorial

Claire ROSPABÉ : Conseillère entreprise
Aline BOULIC : Conseillère entreprise/emploi
Solène LE ROUX : Conseillère emploi

LANNION

Hervé LE SOUDER : Conseiller entreprise
Marie PICARD et Delphine COLLIN : Conseillères emploi

Sandra CLARO : Responsable comptable
Gwenaëlle CONDOMINAS : Assistante de direction
Aurélié LEROUGE : Animatrice qualité, chargée de communication

Priscille CORTÈS, Sylvie KERDRAON, Sylvie JOANNY, Laura THOMAS et Mélanie LETONDEUR : Conseillères emploi

Muriel LE COQ, Valérie ALLARD et Aline HIBLOT : Conseillères entreprise
Fany BOUYER : Formatrice

GUINGAMP

Stéphanie FORAZ, Christelle LANDIER, Clément CLAIRET, Isabelle BALLAY et Sylvie KERDRAON
Conseiller.ères Maintien Dans l'Emploi, Maintien En Emploi et Évolution Professionnelle

SAINT-BRIEUC

DINAN

Émilie VIRATELLE : Conseillère entreprise
Justine SAVATTE : Conseillère emploi

Florence JÉZÉQUEL : Directrice
Aude LABBÉ : Directrice adjointe
Stéphanie FORAZ : Responsable pôle salarié
Marina JOUAN : Responsable pôle demandeur d'emploi
Claire ROSPABÉ : Responsable pôle entreprise

LOUDÉAC

Mickaël ROUZIC : Conseiller entreprise
Angélique QUINIOU : Conseillère emploi

Franck QUETTIER : Chargé d'accueil
Justine LANGUILLE : Assistante technique pôle entreprise
Françoise MICHEL : Assistante technique pôles entreprise et demandeur emploi
Agnès LEU : Assistante technique pôle demandeur d'emploi
Karin GUYOMARD : Assistante technique pôle salarié



Contactez-nous

Pôle Salarié
contact-salarie@capemploi22.org

Pôle Demandeur d'emploi
contact-personne@capemploi22.org

Pôle Entreprise
contact-employeur@capemploi22.org



Siège

12 rue des champs de pies
22000 SAINT-BRIEUC



Numéro unique : 02 96 62 33 33
informations@capemploi22.org

CAP EMPLOI 22

Handicap, recrutement & maintien



Suivez nous



@CAPEMPOI22
@PROMETHEE22



@Cap emploi 22
@Ohé Prométhée Côtes d'Armor



www.capemploi-22.com



Scannez moi

Actualités
Offres d'emploi



Acteur du service public de l'emploi piloté par

